

Pâques fait frétiler  
les moustaches chez Daniel Stoffel



La "Stoffel Family" c'est avant tout  
le Beau, le Bon, le Vrai,  
en toute confiance & authenticité.

Notre secret ? *La vitamine DS* pour avoir la banane.  
Nous sommes tous animés par le *Choco'power*,  
ce délicieux mélange de créativité, de bonne humeur et de passion.

*Vous avez des projets ? Soutenez l'action Chocolat !*  
Daniel Stoffel, Maître Chocolatier est la référence  
de la vente groupée pour les associations en France depuis 1965.  
Nous aidons à réaliser vos rêves grâce à la vente  
de nos chocolats d'exception.

*Plus de 15 000 projets en 30 ans,  
et des milliers de rêves exaucés...*

Découvrez toutes les étapes de l'Action Chocolat sur  
[www.action-chocolat-daniel-stoffel.fr](http://www.action-chocolat-daniel-stoffel.fr)

*Savoir-faire  
unique &  
exclusif*

*Passion  
du Grand  
Chocolat*

*DS*

*Authenticité  
de nos  
racines  
alsaciennes*



Prenez un grand  
bol d'air & venez  
vous promener  
dans notre nature

Choc'oh essentiel .....	5
Promenons-nous dans la ferme.....	7
Choco éco-responsable.....	12
Choco'power.....	14
Les inclusions surprises.....	16
Osterhaas, le lapin alsacien.....	18
Elsass schmoutz .....	20
Pako'pâques.....	22
Incontournables de Pâques.....	24
Douceurs pour grands enfants.....	26
Pause détente Choco'fans.....	30
Chasse aux oeufs.....	32
Comme un poisson dans l'eau.....	36
Spécialités Daniel Stoffel.....	39
Maxi à partager.....	40
Choco'léger.....	44
Les pata' à tartiner.....	46
Florilège de ballotins.....	48
Irrésistibles tablettes .....	52
Ingrédients.....	54
Votre choco'cadeau .....	58

Des saveurs inédites, échos de la nature,  
votre exclusivité Daniel Stoffel

*Nouveau*

Réf. 2-944

4€54

(soit le kg :  
56,75 €)

Réf. 1-943

4€50

(soit le kg :  
56,25 €)



*Nouveau*

### Flori'pops - 80 g

Quadri chocolat noir 60 % de cacao,  
parsemé d'une sélection de grains de  
maïs grillés salés

### Flori'phys - 80 g

Quadri chocolat au lait 36 % de cacao,  
parsemé d'une sélection de fruits physalis  
et d'abricots

2 x  
40 g



Réf. 3-651  
**7€00**  
(soit le kg :  
87,50 €)

### Cereal'choc - 80 g

Barre pralin noisette et gelée d'agrumes *Kalamansi*, aux inclusions quinoa, citrouille, tournesol, enrobée de chocolat noir

Pour les fans  
d'amandes



Réf. 4-631  
**3€31**  
(soit le kg :  
66,20 €)

### Bûchette - 50 g

Bûchette de pâte d'amande, enrobée d'amandes hachées et de chocolat au lait

## Une envie de snacker votre choco préféré ?

Des petits formats pour un maxi plaisir avec nos barres Daniel Stoffel !

Pour les fans  
de riz soufflé



Réf. 5-634  
**3€30**  
(soit le kg :  
66,00 €)

### Riz soufflé - 50 g

Barre de pralin au riz soufflé enrobée de chocolat au lait

# J'enfile mes bottes & traverse les champs pour croquer dans mon choco adoré !



Réf. 6-1718  
**2€85**  
(soit le kg :  
40,71 €)

Réf. 7-1779  
**7€90**  
(soit le kg :  
46,47 €)

Nouveau

## Sans colorants, nos moulages sont 100% authentiques & si craquants

### Félix - 70 g

Moulage chocolat au lait  
H. 12 cm

### Ernest - 170 g

Moulage chocolat au lait  
H. 15 cm

Sans colorants, nos moulages sont 100% authentiques & si craquants

Le poulailler se prépare & notre joyeuse basse-cour prend l'air !

Réf. 8-1757

6€30

(soit le kg : 42,00 €)

Réf. 9-40

2€75

(soit le kg : 45,83 €)

Ça va  
ma poule ?

Réf. 10-1750

5€49

(soit le kg : 47,74 €)

Réf. 11-1754

8€42

(soit le kg : 42,10 €)

Cocotte - 150 g

Moulage chocolat au lait  
H. 11 cm

Plume - 60 g

Moulage chocolat au lait  
H. 10 cm

Blanchette - 115 g

Moulage chocolat blanc  
H. 13 cm

Pony - 200 g

Moulage chocolat au lait  
H. 13 cm

Qui a oublié  
son lapin ?



Réf. 12-1752

6€33

(soit le kg :  
42,20 €)

Réf. 13-1762

4€21

(soit le kg :  
42,10 €)

Réf. 14-42

2€60

(soit le kg :  
43,33 €)

Réf. 15-1763

9€50

(soit le kg :  
47,50 €)



**Fripouille - 150 g**

Moulage chocolat au lait  
H. 11 cm

**Oscar - 100 g**

Moulage chocolat au lait  
H. 17,5 cm

**Pâquerette - 60 g**

Moulage chocolat au lait  
H. 12,5 cm

**Léo - 200 g**

Moulage chocolat au lait  
H. 18 cm



## Chocolat engagé

Cameroun cacaoté, goût à tomber !

Une philosophie sur l'engagement en faveur des planteurs, notre choco'power traverse les frontières !

*Direction le continent africain...*

Depuis plusieurs années, ces fèves de cacao équitables nous séduisent, pour laisser place à une collection *pure origine* avec du chocolat 100% saveur !

*Une consommation responsable pour du chocolat gourmand.*



Nouveau

Nouveau

Nouveau

Réf. 18-1781

12€95

(soit le kg : 49,81 €)

Réf. 17-1768

6€90

(soit le kg : 55,20 €)

Réf. 16-1783

6€50

(soit le kg : 52,00 €)

**Bobo - 125 g**

Moulage chocolat au lait,  
**pure origine Cameroun**  
H. 13 cm

**Pouky - 125 g**

Moulage chocolat noir,  
**pure origine Cameroun**  
H. 12,5 cm

**Monky - 260 g**

Moulage chocolat au lait,  
**pure origine Cameroun**  
H. 19 cm



Footy - 185 g  
Moulage chocolat au lait  
H. 19 cm

Réf. 19-1708  
8€50  
(soit le kg :  
45,95 €)



Tous supporters  
pour l'équipe  
de choc'  
Daniel Stoffel



Réf. 20-6157  
35€00  
(soit le kg :  
30,30 €)

Les joyeux Lurons - 1155 g  
Moulages chocolat au lait, noir et blanc  
H. 18 cm et H. 26,5 cm

Tous ensemble pour  
déguster notre équipe  
chocolatée aussi rigolote  
que gourmande

Bien protégés, retrouvez  
ces 6 lapins stars logés  
dans un même colis !





Coup de projecteur sur  
des effets en bouche si...

Réf. 21-46  
**13€11**  
(soit le kg :  
59,59 €)

inclusion  
riz  
soufflé

Réf. 22-38  
**12€99**  
(soit le kg :  
57,73 €)

inclusion  
feuilletine

Réf. 23-1755  
**13€50**  
(soit le kg :  
54,00 €)

inclusion  
pétillant

Réf. 24-1761  
**13€25**  
(soit le kg :  
53,00 €)

...WAHOU !



### Smily riz soufflé - 220 g

Moulage chocolat au lait, au riz soufflé  
H. 26,5 cm

### Smily feuilletine - 225 g

Moulage chocolat au lait, aux crêpes dentelles  
H. 26,5 cm

### Smily pétillant - 250 g

Moulage chocolat au lait, au sucre pétillant  
H. 26,5 cm

### Smily noisettes - 250 g

Moulage chocolat au lait, aux éclats de noisettes  
H. 26,5 cm



**Nicolas - 125 g**

Moulage chocolat au lait  
H. 17,5 cm

Réf. 25-98

**5€50**

(soit le kg :  
44,00 €)



**Roméo - 120 g**

Moulage chocolat blanc 32% de beurre  
de cacao, fondant et onctueux,  
notes biscuitées et à la pointe de sel  
H. 12 cm

Réf. 26-1759

**7€19**

(soit le kg :  
59,92 €)



**Stoffy - 200 g**

Moulage chocolat noir  
H. 24 cm

Réf. 27-75

**9€50**

(soit le kg :  
47,50 €)

# Pâques en Alsace

Notre collection  
*ganz Eisass* provoquera  
la surprise auprès  
de vos proches.  
C'est une valeur sûre !  
Nos lapins se mettent au vert,  
pour des Fêtes de Pâques  
naturellement  
chocolatées.



I ♥ Osterhass



"Osterhass" le lapin de Pâques alsacien

Réf. 28-74

**15€00**

(soit le kg :  
35,29 €)

Maxi modèle  
mini prix



**Lapin des prairies**

**425 g**

Moulage chocolat au lait  
H. 31,5 cm



Réf. 29-198

**13€20**

(soit le kg :  
69,47 €)



**Mini Koug' - 190 g**

Kougelhopfs fourrés pralin  
enrobés chocolat au lait,  
chocolat noir et chocolat marbré

I ♥ Alsace



**Bretzels O'choc  
noir - 110 g**

Véritables bretzels d'Alsace,  
enrobés d'un délicieux chocolat noir

Réf. 30-196

**5€70**

(soit le kg :  
51,82 €)



Réf. 31-197

**5€71**

(soit le kg :  
51,91 €)

**Bretzels O'choc lait - 110 g**

Véritables bretzels d'Alsace,  
enrobés d'un délicieux chocolat au lait

Réf. 32-9421

**10€50**

(soit le kg :  
58,33 €)

**Nouveau**



**Oeufs de cigogne  
180 g**

Oeufs pralin  
enrobage chocolat noir  
dragéifiés



Envie de voyager avec une boîte  
pleine de gourmandises ?



Réf. 33-9823

**32€41**

(soit le kg :  
47,66 €)



### *Pako'pâques - 680 g*

1 Stoffy décoré chocolat au lait (200 g),  
1 Lapin Romarin chocolat au lait (85 g),  
1 Lapin couché chocolat au lait (45 g),  
1 Lapin Complice chocolat au lait (60 g),  
1 sachet d'oeufs multicolores pralin (100 g),  
10 papillons fourrés au pralin enrobés de chocolat au lait (100 g),  
6 oeufs creux multicolores chocolat au lait (90 g)  
**21 pièces**



Nouveau

Réf. 34-4176  
**10€00**  
(soit le kg :  
117,65 €)

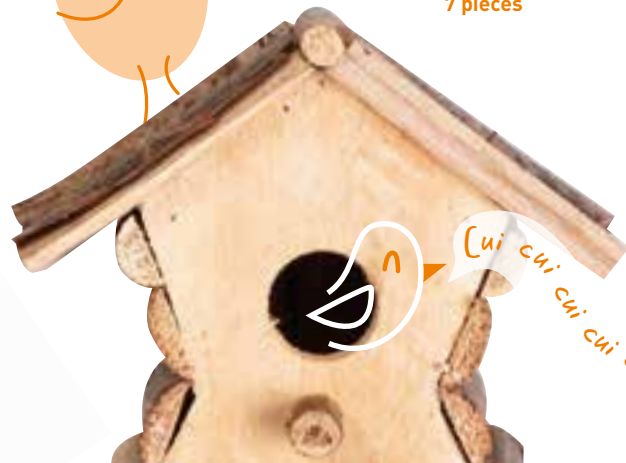
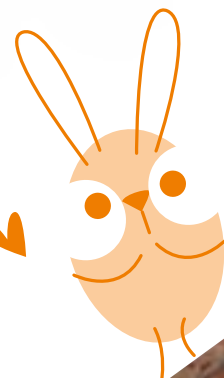
**Kawaii - 85 g**  
Création en chocolat au lait  
et chocolat blanc aux notes biscuitées  
Finition festive, prêt à offrir

**Pak'nid - 320 g**  
Moulage chocolat au lait garni  
de figurines fourrées au pralin,  
enrobées de chocolat au lait,  
noir et blanc  
Finition festive, prêt à offrir



Réf. 35-4609  
**17€49**  
(soit le kg :  
54,66 €)

Je croque "Kawaii"  
d'inspiration Japon  
et je fonds pour  
ses grands yeux  
tout mignons !



Cui cui cui cui cui !

**Florentin - 95 g**  
Collection de moulages  
et de friandises chocolatées  
7 pièces



Réf. 36-51  
**3€75**  
(soit le kg :  
39,47 €)

Nos best-of, quoi de meilleur  
pour fêter Pâques  
en pleine nature ?



**Célestin - 285 g**  
Collection de moulages  
et de friandises chocolatées  
19 pièces

Réf. 37-9824  
**9€95**  
(soit le kg :  
34,91 €)



**Jeannot - 155 g**  
Collection de moulages  
et de friandises chocolatées  
11 pièces

Réf. 38-9822  
**5€95**  
(soit le kg :  
38,39 €)



Retour en enfance pour un nuage de douceur !



Réf. 39-9936  
**6€99**  
(soit le kg : 34,95 €)

**Chocotendresse - 200 g**  
Guimauves mi-enrobées d'un délicieux chocolat noir  
**21 pièces environ**

Réf. 40-9022  
**16€50**  
(soit le kg : 33,00 €)

**Chocotendresse Maxi - 500 g**  
Guimauves mi-enrobées d'un délicieux chocolat noir  
**55 pièces environ**



De petites douceurs pour grands enfants !



Réf. 41-9966  
**9€48**  
(soit le kg : 54,17 €)



**Happy Bunny - 175 g**  
Figurines chocolat au lait  
**14 pièces**



Réf. 42-9815  
**6€08**  
(soit le kg : 39,23 €)

**Cône Loofy - 155 g**  
Collection de moulages et de friandises chocolatées



Réf. 43-9820  
**15€00**  
(soit le kg :  
42,86 €)

*Papillons - 350 g*  
Papillons fourrés au pralin,  
enrobés de chocolat au lait



Réf. 44-9802  
**6€69**  
(soit le kg :  
30,41 €)

*Lapinous lait - 220 g*



Réf. 45-9803  
**6€80**  
(soit le kg :  
30,91 €)

*Lapinous  
noir - 220 g*

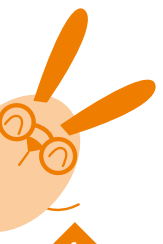
Mini moulages creux  
chocolat lait, blanc ou noir  
19 pièces environ par sachet



Réf. 46-9804  
**6€90**  
(soit le kg :  
31,36 €)

*Lapinous blanc - 220 g*





# Quiz spécial Choco'fans ♡

1 En quelle année a été fondée la Chocolaterie Daniel Stoffel ?

- a.  1954
- b.  1963
- c.  1967

3 Comment se nomme notre sélection de bonbons de chocolat Grande Tradition ?

- a.  les Florilèges
- b.  les Flori'good
- c.  les Escapades

5 Fin 2019, une nouvelle gamme de chocolats Daniel Stoffel a été lancée, mais laquelle ?

- a.  Chocolat Cameroun
- b.  Choco'locale
- c.  Choc'oh essentiel

2 D'où viennent les fèves de notre chocolat éthique & responsable ?

- a.  Pérou
- b.  Madagascar
- c.  Cameroun

4 Pssst... selon vous, de quel fruit proviennent les fèves de cacao ?

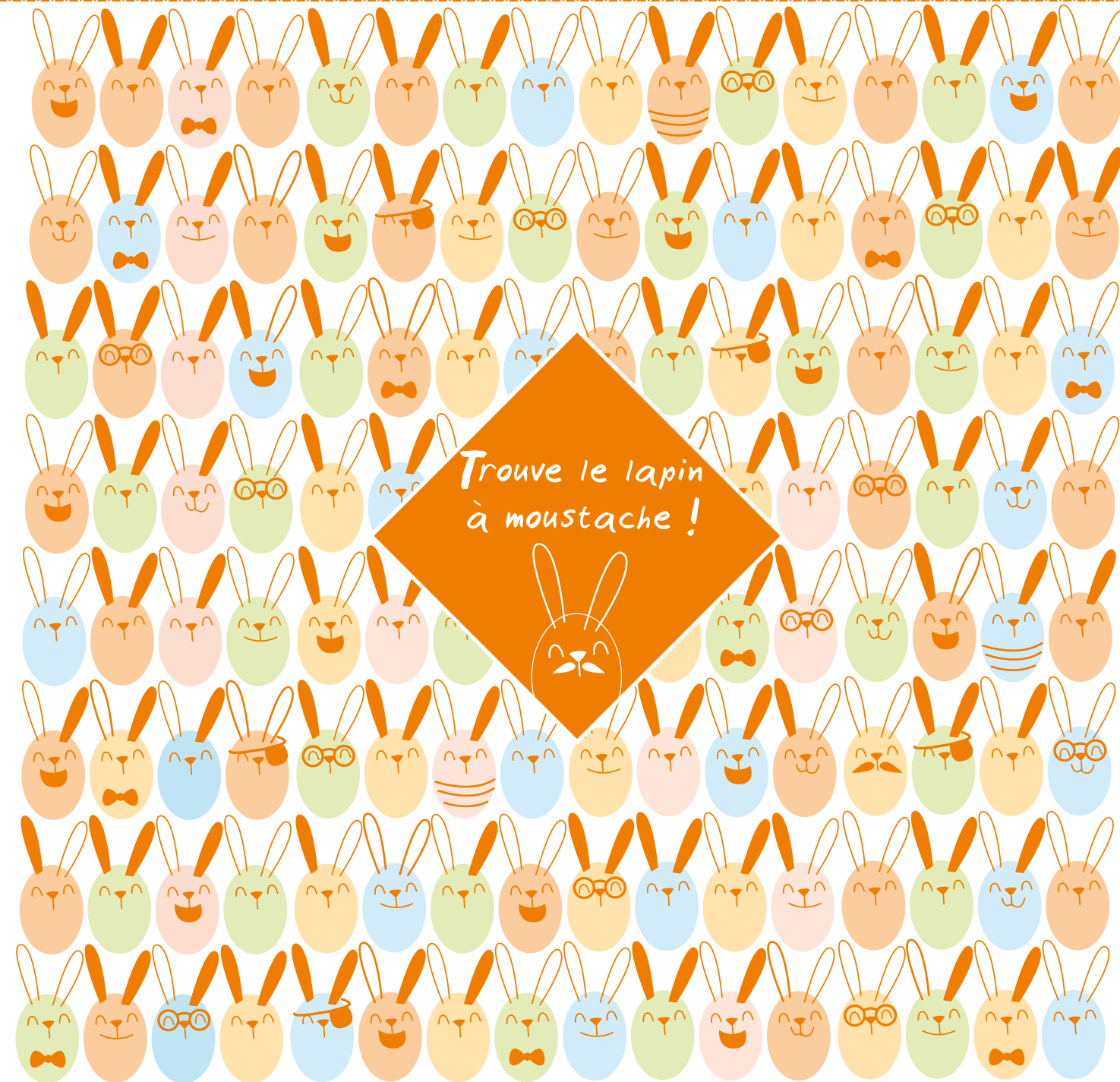
- a.  le Kalamansi
- b.  la Cabosse
- c.  le Corossol

6 Comment fait-on du chocolat praliné ?

- a.  avec du beurre et du chocolat
- b.  avec de la crème et du chocolat
- c.  avec des fruits secs et du chocolat



Réponses : Réponse 1-b, Réponse 2-c, Réponse 3-a, Réponse 4-b, Réponse 5-c, Réponse 6-c





## Oeufs pralin 3 chocolats - 250 g

Oeufs de Pâques fourrés au pralin  
enrobés de chocolat au lait, noir et blanc



Réf. 47-9959

**10€79**

(soit le kg :  
43,16 €)

*Nouveau*



## Oeufs noir exquis - 270 g

Oeufs creux chocolat noir  
18 pièces

Réf. 48-9839

**9€50**

(soit le kg :  
35,19 €)

## Prêts pour une chasse aux oeufs grandeur nature ?

### Oeufs multicolores

Oeufs de Pâques fourrés  
au pralin, enrobés  
de chocolat au lait

Réf. 49-9825

**10€78**

(soit le kg :  
42,12 €)

**250 g**



Réf. 50-9826

**19€50**

(soit le kg :  
39,00 €)

**500 g**

Place à notre oeuf cadeau  
inclusion noisettes,  
délicieux & si gourmand

**Mont noisettes - 250 g**

Oeuf en chocolat au lait,  
garni de noisettes  
torréfiées croquantes  
Finition festive, prêt à offrir

Réf. 51-5357

**14€90**

(soit le kg :  
59,60 €)

**Plaisir noir intense - 500 g**



Réf. 52-4319

**28€24**

(soit le kg :  
56,48 €)

Oeuf cadeau chocolat noir garni  
de bonbons de chocolat noir  
Grande Tradition

**Trésor pralin - 500 g**



Réf. 53-4317

**24€50**

(soit le kg :  
49,00 €)

Oeuf cadeau chocolat au lait  
garni d'œufs fourrés au pralin,  
enrobés de chocolat au lait,  
noir et blanc

# On nage dans le bonheur avec des bulles tout choco

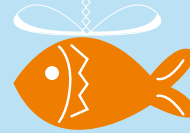
Nouveau



Réf. 54-9889  
**9€90**  
(soit le kg :  
66,00 €)

**Délices de la mer - 150 g**

Fritures tout chocolat saveur fraise,  
framboise, passion et yuzu

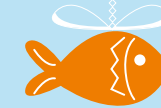


Réf. 55-9870  
**5€65**  
(soit le kg :  
45,20 €)



**Fritures pralin  
lait - 125 g**

Figurines fourrées au pralin,  
enrobées de chocolat au lait



Réf. 57-9872  
**5€98**  
(soit le kg :  
47,84 €)



**Fritures pralin  
blanc - 125 g**

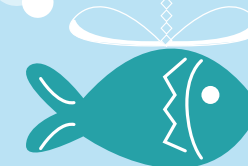
Figurines fourrées au pralin,  
enrobées de chocolat blanc

Réf. 56-9871  
**5€94**  
(soit le kg :  
47,52 €)



**Fritures pralin  
noir - 125 g**

Figurines fourrées au pralin,  
enrobées de chocolat noir





Réf. 58-9806

**6€90**

(soit le kg :  
36,32 €)

*Fritures tout  
chocolat - 190 g*

Fritures tout chocolat au lait



Réf. 59-9965

**9€98**

(soit le kg :  
39,92 €)

*Fritures pralin  
3 chocolats - 250 g*

Figurines fourrées au pralin  
enrobées de chocolat au lait,  
noir et blanc

## Spécialités DS



Réf. 60-9078

**17€98**

(soit le kg :  
81,73 €)

**220 g**

*Nos mendiants  
chocolat blanc parsemés  
de fruits secs*

*Nos rochers  
aux éclats d'amandes  
caramélisées, enrobés de chocolat  
au lait et noir*

*Nos croquantines  
aux éclats de noisettes  
fourrées au pralin*

*Nos orangettes  
enrobées de  
chocolat noir  
intense*

*L'artisanat dans son plus pur état*

Prenez une pause  
& laissez-le fondre

Réf. 61-935

35€36

(soit le kg :  
39,29 €)



*Pause Café Maxi* - 900 g

Carrés de chocolat noir de dégustation,  
70% de cacao  
180 pièces environ



*Tube lapinous*

lait - 700 g

Mini moulages creux  
chocolat au lait  
59 pièces environ

Réf. 62-50

20€61

(soit le kg :  
29,44 €)

*Tube oeufs*

creux - 670 g

Œufs creux chocolat au lait  
45 pièces environ

Réf. 63-100

21€95

(soit le kg :  
32,76 €)



Nos tubos du Printemps,  
le hit-parade du chocolat!

Réf. 64-1667

14€30

(soit le kg : 63,56 €)

Pour les mordus de chocolat noir



### Trio destinations - 225 g

Mini-tablettes 3 saveurs chocolat noir :  
Pur Brésil 62% de cacao  
Pur République Dominicaine 64% de cacao  
Pur Grenade 65% de cacao

Pour ceux qui veulent tout goûter



### Trio chocolat - 225 g

Mini-tablettes 3 saveurs :  
Chocolat noir 60 % de cacao  
Chocolat blanc 32 % de beurre de cacao  
Chocolat au lait 36 % de cacao

Réf. 65-1635

12€95

(soit le kg : 57,56 €)

Pour les amateurs de tradition



Réf. 66-149

9€70

(soit le kg : 77,60 €)

### Pâtes de fruits - 125 g

Saveurs assorties :  
fraise, ananas, griottes, pamplemousse, abricot,  
goyave, framboise, litchi, bergamote, mandarine

Osez goûter à notre nouveauté,  
un potager sucré salé qui  
surprendra vos papilles !



Nouveau

Réf. 67-108

10€25

(soit le kg : 82,00 €)

### Pâtes de fruits du Verger - 125 g

Saveurs assorties :  
Tomate/fraise basilic, citron, betterave mandarine,  
abricot romarin, carotte/orange coriandre, framboise  
poivron, mangue timut, groseille, rhubarbe, argousier



# Choco' léger

avec édulcorant

Allez-gé-vous !

Du chocolat allégé ça existe !

Avec édulcorant, il a le même goût que le chocolat traditionnel, c'est l'alternative au sucre !

Une longueur en bouche irrésistible, du chocolat pur plaisir adapté au plus grand nombre...

À consommer d'urgence !



Choco' léger

Réf. 68-1646

15€00

(soit le kg : 66,67 €)

Duo 2 chocolats avec édulcorant - 225 g

Mini-tablettes 2 saveurs avec édulcorant :  
Chocolat noir 55% de cacao  
Chocolat au lait 35% de cacao

Réf. 69-1762

6€00

(soit le kg : 60,00 €)



Choco' léger

Oscar'light - 100 g

Moulage chocolat noir avec édulcorant

Réf. 70-98

7€55

(soit le kg : 60,40 €)



Choco' léger

Nico'light - 125 g

Moulage chocolat au lait avec édulcorant

Des pata à faire craquer  
vos tartines !



Réf. 71-1024

**7€58**

(soit le kg :  
30,32 €)

**Pata'tine - 250 g**

Pâte à tartiner  
aux crêpes dentelles

**Pata'pétillant - 250 g**

Pâte à tartiner au sucre pétillant

Réf. 72-1026

**7€62**

(soit le kg :  
30,48 €)



**Pata'mel - 250 g**

Pâte à tartiner caramel  
au beurre salé et éclats  
de caramel

Réf. 73-1014

**7€94**

(soit le kg :  
31,76 €)



Réf. 74-1008

**7€95**

(soit le kg :  
31,80 €)



**Pata'tradi - 250 g**

Pâte à tartiner chocolat et noisettes

100% saveur,  
0% huile de palme

Des pâtes  
à tartiner  
si gourmandes

et justement dosées  
que vous succomberez rien  
qu'en les regardant !

Matin, midi et soir, il n'y a pas de règle  
pour tartiner ;)



À chacun son Florilège !



- Carré Or**  
Ganache mi-amère au café
- Caté**  
Gianduja pur noisettes au café
- Caracas**  
Ganache Vénézuéla
- Granité**  
Gianduja pur noisettes parsemé d'éclats de noisettes torréfiées
- Mexico**  
Ganache mi-amère au citron vert et à la tequila
- Grania**  
Praliné amandes et noisettes parsemé d'éclats de noisettes torréfiées
- Peru**  
Ganache Pérou
- Vanilla**  
Ganache amère à la vanille Bourbon
- Authentique**  
Ganache mi-amère nature
- Pralino**  
Praliné amandes et noisettes
- Zenith**  
Ganache à la pulpe de framboise
- Noisetto**  
Gianduja pur noisettes
- Caramande**  
Pâte d'amande au caramel
- Los Angeles**  
Praliné amandes aux éclats de grué de cacao
- Reine**  
Ganache mi-amère au miel

Réf. 75-745  
**21€62**  
(soit le kg :  
86,48 €)



**Écrin Daniel Stoffel**  
250 g  
Collection de bonbons de chocolat  
Grande Tradition

Au Printemps, notre star refait sa garde-robe !  
Notre écrin se pare de sa plus jolie  
couverture pour Pâques

Réf. 76-715

16€64

(soit le kg :  
72,35 €)



Réf. 77-788

23€14

(soit le kg :  
77,13 €)



### Orangettes - 230 g

Ecorces d'oranges confites,  
enrobées de chocolat noir

### Rochers - 300 g

Eclats d'amandes caramélisées,  
enrobés de chocolat au lait et noir

Réf. 79-781

22€50

(soit le kg :  
45,00 €)

500 g



Réf. 78-780

11€62

(soit le kg :  
46,48 €)

250 g



### Fruits de mer

Bonbons de chocolat fourrés au pralin noisette,  
enrobés de chocolat au lait, noir et blanc

**Tablette lait 36%  
100 g**

Tablette de chocolat au lait  
36% de cacao

Réf. 80-1600

**3€57**

(soit le kg :  
35,70 €)

Réf. 81-903

**3€99**

(soit le kg :  
39,90 €)

**Tablette noir 70%  
100 g**

Tablette de chocolat noir  
70% de cacao

Réf. 82-1604

**6€95**

(soit le kg :  
53,46 €)



**Tablette mendiant  
lait 36% - 130 g**

Tablette de chocolat parsemée de fruits secs :  
raisins, amandes, noisettes, pistaches  
et écorces d'oranges,  
une explosion de saveurs !

*L'Art floral au service du chocolat, une rencontre  
entre le plaisir des yeux & de la bouche*

**Envolée de roses  
100 g**

Tablette de chocolat noir,  
parsemée de pétales de roses

Réf. 83-945

**5€99**

(soit le kg :  
59,90 €)





**Réf 71-98 NICOLAS LIGHT**  
beurre de cacao, poudre de LAIT entier, édulcorant : maltitol, fibres diététiques (dextrine, inuline, oligofructose), pâte de cacao, cacao maigre en poudre, émulsifiant : lécithine de SOJA, édulcorant : glucosides de stéviol, arôme naturel de vanille. Une consommation excessive peut avoir des effets laxatifs.  
2198 kJ/530 kcal/36,6/22/33,1/9,7/16,82/0,16

**Réf 72-1024 PATA TINE**  
NOISETTES, sucre, beurre de cacao, LAIT entier en poudre, fèves de cacao de la République Dominicaine, émulsifiant : lécithine de SOJA, extrait naturel de vanille, biscuit finement émietté (farine de BLE, sucre, matière grasse LAITIÈRE anhydre, sucre du LAIT, protéines de LAIT, sel, extrait de malt d'ORGE, poudre à lever [E500ii]), émulsifiant: lécithine de tournesol [E322], antioxydant: E306.  
2299 kJ/552 kcal/34,5/16,8/48,7/45,2/7,78/0,09

**Réf 73-1026 PATA PETILLANT**  
NOISETTES, sucre, beurre de cacao, LAIT entier en poudre, fèves de cacao de la République Dominicaine, émulsifiant : lécithine de SOJA, extrait naturel de vanille, matière grasse LAITIÈRE anhydre, sucre pétillant (sucre, glucose, beurre de cacao, LACTOSE, conservateur: E290).  
2280 kJ/547 kcal/35,2/16,75/48,1/45,8/7,72/0,02

**Réf 74-1014 PATA MEL**  
praliné (NOISETTES, sucre), sucre, beurre de cacao, LAIT entier en poudre, fèves de cacao de la République Dominicaine, émulsifiant : lécithine de SOJA, extrait naturel de vanille, éclats de caramel, BEURRE, fleur de sel.  
2250 kJ/540 kcal/33,4/7,5/50,8/49,2/7,38/0,03

**Réf 75-1008 PRALINÉ**  
praliné (NOISETTES, sucre), beurre de cacao, LAIT entier en poudre, fèves de cacao de la République Dominicaine, émulsifiant : lécithine de SOJA, extrait naturel de vanille, matière grasse LAITIÈRE anhydre.  
2323 kJ/558 kcal/37,1/7,7/46/44,1/7,84/0,02

**Réf 76-745 ÉCRIN DANIEL STOFFEL**  
sucre, NOISETTE, beurre de cacao, pâte de cacao, poudre de LAIT entier, AMANDE, sirop de sucre inverti, framboise, miel, fèves de cacao, sirop de glucose, sorbitol, café, CREME, E407, dextrose, colorant : E172(ii), kirsch, invertase, eau de vie de framboise, émulsifiant : lécithine de SOJA, arôme naturel de vanille.  
2265 kJ/544 kcal/ 37/ 15,3/43,1/40,9/7,82/0,11

**Réf 77-715 ORANGETTES**  
pâte de cacao, sucre, beurre de cacao, écorce d'orange, sirop de glucose, dextrose, cacao en poudre, émulsifiant : lécithine de SOJA.  
1890 kJ/452 kcal/20,7/12,4/59,4/57,1/3,71/0,01

**Réf 78-786 ORANGETTES**  
sucre, AMANDE, pâte de cacao, beurre de cacao,

poudre de LAIT entier, sirop de sucre inverti, émulsifiant : lécithine de SOJA, arôme naturel de vanille.  
2368 kJ/570 kcal/40/15,5/37,6/35,4/11,4/0,07

**Réf 79-780 FRUIT DE MER DUB B**  
sucre, pâte de cacao, beurre de cacao, NOISETTE, poudre de LAIT entier, émulsifiant : lécithine de SOJA, arôme naturel de vanille.  
2355 kJ/566 kcal/36,8/18,4/48,6/45,8/6,72/0,1

**Réf 80-781 FRUIT DE MER DUB B**  
sucre, pâte de cacao, beurre de cacao, NOISETTE, poudre de LAIT entier, émulsifiant : lécithine de SOJA, arôme naturel de vanille.  
2355 kJ/566 kcal/36,8/18,4/48,6/45,8/6,72/0,1

**Réf 81-1600 TABLETTE LAIT 34%**  
sucre, beurre de cacao, poudre de LAIT entier, pâte de cacao, émulsifiant : lécithine de SOJA, arôme naturel de vanille.  
2363 kJ/567 kcal/37,4/22,9/50,8/49,9/6,65/0,20

**Réf 82-903 TABLETTE NOIR 70%**  
pâte de cacao, sucre, beurre de cacao, émulsifiant : lécithine de SOJA.  
2343 kJ/565 kcal/42,8/25,6/30,7/26,9/7,6/0,03

**Réf 83-1604 TABLETTE MENDIANT LAIT 34%**  
sucre, beurre de cacao, poudre de LAIT entier, pâte de cacao, AMANDE, NOISETTE, PISTACHE, raisin, écorce d'orange, huile de tournesol, SULFITES, sirop de glucose, dextrose, émulsifiant : lécithine de SOJA, arôme naturel de vanille.  
2315 kJ/556 kcal/35,6/16,7/48,3/45,3/8,16/0,14

**Réf 84-745 ENVOLE DE ROSES**  
pâte de cacao, sucre, beurre de cacao, pétale de rose, émulsifiant : lécithine de SOJA, arôme naturel de vanille.  
2290 kJ/551 kcal/38,2/23,6/42,4/38,5/5,97/0,02

À conserver entre 16-18°C, à l'abri de la lumière et de l'humidité.  
Les allergènes sont en MAJUSCULES ; tous les produits peuvent contenir des traces de fruits à coques, de lait, de soja et de gluten.  
Les valeurs nutritionnelles sont pour 100 g.  
Energie en kJ et en kcal/Matières grasses/ dont acides grassaturés/ glucides/ dont sucres/ protéines/sel.



## Manger & bouger

font partie des plaisirs de la vie et peuvent vous aider, vous et vos proches, à rester en bonne forme. Par des choix judicieux, cela contribue aussi à vous protéger de certaines maladies. Le programme national nutrition santé propose des recommandations nutritionnelles tout à fait compatibles avec les notions de plaisir et de convivialité. Chaque famille d'aliments a sa place dans votre assiette, et ce quotidiennement. Toutes sont indispensables pour assurer un équilibre nutritionnel, mais la consommation de certains aliments doit être limitée tandis que celle d'autres est à privilégier.

### Comment faire en pratique ?

- Consommer au moins 5 fruits et légumes par jour, qu'ils soient crus, cuits, naturels, préparés, frais, surgelés ou en conserve.
- Manger du pain et des produits céréaliers, des pommes de terre et des légumes secs à chaque repas et selon l'appétit (en privilégiant les aliments céréaliers complets).
- Consommer 3 produits laitiers par jour (lait, yaourts, fromage) en privilégiant la variété.
- Manger de la viande, du poisson (et autres produits de la pêche) ou des oeufs 1 ou 2 fois par jour en alternance ; penser à consommer du poisson au moins deux fois par semaine.
- Limiter les matières grasses ajoutées (beurre, huile, crème fraîche, etc.) et les produits gras (produits apéritifs, viennoiseries, charcuterie, etc.)
- Limiter le sucre et les produits sucrés (sodas, boissons sucrées, confiseries, chocolat, pâtisseries, crèmes dessert, etc.)
- Limiter la consommation de sel et préférer le sel iodé.
- Boire de l'eau à volonté, au cours et en dehors des repas. Ne pas dépasser, par jour 2 verres de boisson alcoolisée pour les femmes, 3 verres pour les hommes (1 verre de vin de 10 cl est équivalent à 1 demi de bière ou à un verre de 6 cl d'une boisson titrant 20 degrés, de type porto, ou de 3 cl d'une boisson titrant 40 à 45 degrés d'alcool, de type whisky ou pastis).
- Pratiquer quotidiennement une activité physique pour atteindre au moins l'équivalent de 30 minutes de marche rapide par jour (prendre l'escalier plutôt que l'ascenseur, préférer la marche et le vélo à la voiture lorsque c'est possible...).

Plus d'infos sur le site : [www.mangerbouger.fr](http://www.mangerbouger.fr)



Votre choco'cadeau  
dès 170€ de commande

3 tablettes de chocolat  
**OFFERTES,**  
glissées dans votre colis ! \*



\*Offre limitée à 3 tablettes par bon de commande  
et valable uniquement pour  
la vente sur catalogue.

Sobres et élégants,  
idéal pour offrir  
vos chocolats



Réf. 86-51511

2€00

Lot de 5 sachets  
Daniel Stoffel

H. 30,5 cm x L. 24 cm x P. 11 cm



Notre équipe choc' & chic,  
à votre écoute au  
**03 88 63 95 95**



Laura

Votre premier contact  
au téléphone  
toujours là pour  
vous accueillir  
et vous guider  
avec le sourire

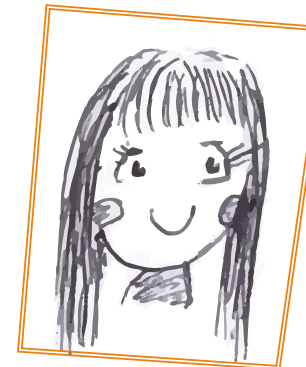
[laura.hardt  
@daniel-stoffel.fr](mailto:laura.hardt@daniel-stoffel.fr)



Maxime

Le roi des emailings  
toujours prêt  
à vous rappeler  
les dates clés  
de vos commandes  
de chocolats

[maxime.zinck  
@daniel-stoffel.fr](mailto:maxime.zinck@daniel-stoffel.fr)



Sylvie

La fée patiente  
de l'équipe  
toujours à coeur  
de vous  
aider dans  
vos démarches

[sylvie.grass  
@daniel-stoffel.fr](mailto:sylvie.grass@daniel-stoffel.fr)



Anne Marie

Notre ambassadrice  
commerciale  
toujours proche  
de son équipe  
et de ses  
clients

[annemarie.bilger  
@daniel-stoffel.fr](mailto:annemarie.bilger@daniel-stoffel.fr)





DS

Chère Cliente, Cher Client,

Vous avez choisi le meilleur du chocolat

*Daniel Stoffel, Maître Chocolatier*  
*Créateur d'émotions*

& cerise sur le gâteau...

**vous soutenez**  
**une bonne action** ♥

*Merci*

Plus d'infos sur

**[www.action-chocolat](http://www.action-chocolat-daniel-stoffel.fr)**  
**[-daniel-stoffel.fr](http://www.action-chocolat-daniel-stoffel.fr)**

**[www.daniel-stoffel.fr](http://www.daniel-stoffel.fr)**  

**Chocolaterie Daniel Stoffel ♦ 50, route de Bitche ♦ 67500 HAGUENAU**